

ForProf


société à mission 

TEST

Suis-je vraiment fait
pour le **métier** de
Professeur des Écoles ?



Qualiopi 
processus certifié

 RÉPUBLIQUE FRANÇAISE

La certification qualité a été délivrée au titre de la ou
des catégories d'actions suivantes :

Actions de formation

Avant de commencer

Le métier de **Professeur des Écoles** est bien plus qu'une profession : c'est un **engagement au service de l'enfance**, de la transmission et de la réussite de chaque élève. Il demande **des qualités humaines** profondes, une pédagogie adaptée à des publics variés et **une organisation rigoureuse** pour accompagner les apprentissages du quotidien.

Avant de vous lancer pleinement dans cette **aventure enrichissante**, ForProf vous accompagne pour clarifier vos motivations, comprendre les réalités du métier et vous préparer efficacement au concours comme à votre futur métier de Professeur des Écoles.

Notre mission : vous aider à vous poser les bonnes questions, à construire votre projet et à vous donner les clés pour devenir un professeur épanoui et compétent.

Ce test compte 12 questions et vous demandera seulement quelques minutes.

Répondez **en toute sincérité** en choisissant **la réponse qui vous correspond le plus** parmi les 3 propositions.

À la fin, découvrez si ce métier peut vous convenir !



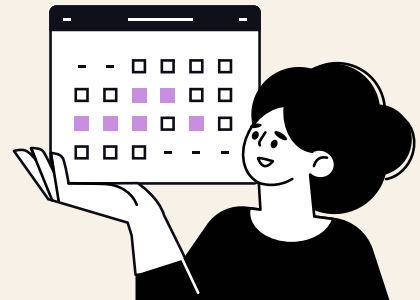
1



Comment réagissez-vous face à une situation imprévue ?

- ☐ a) Je garde mon sang-froid et trouve rapidement une solution.
- ☐ b) Je ressens du stress mais je finis par m'adapter.
- ☐ c) J'ai besoin de temps pour analyser la situation avant d'agir.

2



Quelle est votre relation avec l'organisation et l'anticipation ?

- ☐ a) J'aime planifier et avoir une vision claire des choses à venir.
- ☐ b) J'essaie de m'organiser, mais je m'adapte aussi aux imprévus.
- ☐ c) Je préfère fonctionner au jour le jour pour garder une certaine flexibilité.

3



Aimez-vous expliquer et transmettre des connaissances ?

- ☐ a) Oui, j'adore partager ce que je sais et aider les autres à comprendre.
- ☐ b) Oui, mais cela dépend du sujet et de mon niveau d'intérêt.
- ☐ c) J'aime échanger, mais j'ai parfois du mal à trouver les bons mots ou à rester patient(e).

4



Comment réagissez-vous face à une situation de tension dans un groupe ?

- ☐ a) Je prends du recul et cherche une solution adaptée à chacun.
- ☐ b) J'interviens pour calmer les choses, même si ce n'est pas toujours simple.
- ☐ c) J'évite les tensions et préfère ne pas trop m'en mêler.

5



Quel est votre rapport au travail dans un cadre structuré comme la fonction publique ?

- ☐ a) J'apprécie l'idée d'avoir un cadre clair et une mission qui a du sens.
- ☐ b) Cela m'intéresse, mais j'ai besoin de liberté dans mon travail.
- ☐ c) J'aime explorer différentes voies avant de m'engager pleinement.

6



Vous devez présenter un projet devant un groupe. Comment vous sentez-vous ?

- ☐ a) À l'aise et enthousiaste de partager mes idées.
- ☐ b) Un peu stressé(e), mais avec de la préparation, ça ira.
- ☐ c) Ce n'est pas un exercice facile pour moi, mais je peux faire l'effort si nécessaire.

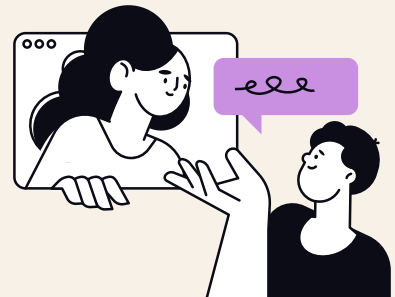
7



Comment percevez-vous la diversité et les différences au sein d'un groupe ?

- ☐ a) Comme une richesse, cela permet d'apprendre et de s'adapter aux autres.
- ☐ b) C'est intéressant, mais cela demande parfois des ajustements.
- ☐ c) Cela peut être un défi dans certaines situations.

8



**Un collègue ou un ami rencontre des difficultés sur une tâche.
Que faites-vous ?**

- ☐ a) Je propose spontanément mon aide et essaie de l'accompagner.
- ☐ b) J'attends de voir s'il me sollicite avant d'intervenir.
- ☐ c) Je n'interviens pas directement, mais je peux lui donner un coup de main s'il en parle.

9



Lorsqu'un proche ne comprend pas une explication, comment réagissez-vous ?

- ☐ a) Je reformule et adapte mon approche pour qu'il comprenne.
- ☐ b) J'explique une deuxième fois, mais si ça ne fonctionne pas, je passe à autre chose.
- ☐ c) Je préfère lui conseiller une autre ressource pour l'aider.

10



Vous devez organiser un événement entre amis ou collègues. Comment vous y prenez-vous ?

- ☐ a) Je planifie tout à l'avance et veille à ce que tout soit bien organisé.
- ☐ b) J'essaie d'anticiper, mais je laisse aussi une place à l'improvisation.
- ☐ c) Je préfère que quelqu'un d'autre prenne en charge l'organisation.

11



Lors d'un repas ou d'une réunion, comment interagissez-vous ?

- ☐ a) J'aime animer la discussion et proposer des sujets d'échange.
- ☐ b) Je participe, mais je préfère écouter et parler quand c'est nécessaire.
- ☐ c) J'écoute davantage et n'interviens que si on me sollicite.

12



Comment gérez-vous votre énergie lors d'une journée bien remplie ?

- ☐ a) Je reste dynamique et concentré(e) du matin au soir.
- ☐ b) J'ai parfois des moments de fatigue, mais je trouve des moyens de rebondir.
- ☐ c) J'ai besoin de pauses régulières pour rester efficace sur la durée.

Résultat de votre test



Vous avez une majorité de A :

L'enseignement semble être fait pour vous !

Vous avez les qualités essentielles d'un bon enseignant : pédagogie, organisation, adaptabilité et plaisir à transmettre. Tout laisse à penser que ce métier pourrait vous épanouir pleinement.

Prêt(e) à vous lancer ? 😊

ForProf vous accompagne dans la construction de votre projet professionnel et vous prépare à la réussite du CRPE.

Contactez-nous pour en savoir plus sur nos préparations au concours et pour concrétiser votre ambition.



Je teste mon éligibilité au concours !

Résultat de votre test



Vous avez une majorité de B :

Vous avez du potentiel, mais encore quelques hésitations.

L'enseignement vous attire, mais certains aspects du métier suscitent encore des questions.

Peut-être avez-vous besoin d'un peu plus de clarté pour être sûr(e) de votre choix ?

Besoin de confirmer votre orientation ? 😊

Nous pouvons vous aider à affiner votre projet professionnel grâce à nos conseils d'experts sur le concours et le métier de Professeur des Écoles ou grâce à un **Bilan de Compétences** et ainsi vous permettre de faire un choix éclairé et aligné sur vos aspirations.

Contactez-nous et explorons ensemble votre avenir professionnel !



Je prends un rendez-vous !

Résultat de votre test



Vous avez une majorité de C :

Ce métier ne semble pas être celui qui vous épanouira le plus, mais d'autres opportunités vous attendent.

L'enseignement est une aventure qui demande patience, adaptabilité et engagement au quotidien. Vos réponses suggèrent que certains aspects du métier pourraient ne pas totalement correspondre à vos attentes ou à votre manière de fonctionner.

Et si ce moment de réflexion était l'occasion de confirmer avec nous la voie de votre épanouissement, celle qui vous correspond pleinement ? 😊

Trouver un métier dans lequel vous vous sentez à votre place est essentiel. Si vous souhaitez explorer vos aspirations et vos talents, un Bilan de Compétences peut vous aider à clarifier votre projet professionnel et à vous orienter vers une carrière qui a plus de sens pour vous.

Envie d'en savoir plus ?

Contactez-nous et construisons ensemble votre avenir professionnel !



←
Avez-vous pensé au Bilan de Compétences ?

En résumé

Vous vous êtes prêté au jeu du test ; voici en résumé **les qualités essentielles à posséder pour devenir un Professeur des Écoles accompli :**

👉 **Patience et bienveillance** : être capable d'accompagner chaque élève à son rythme.

🎯 **Capacité d'adaptation** : ajuster ses méthodes car chaque classe est différente.

📅 **Sens de l'organisation** : planifier, anticiper et structurer sont des compétences indispensables.

🎨 **Créativité et dynamisme** : rendre les apprentissages attractifs est un vrai défi.

👊 **Autorité bienveillante** : gérer une classe demande fermeté et respect (et un peu de zen attitude).

👥 **Goût pour le travail en équipe** : collaborer avec vos collègues, les parents et les partenaires de l'éducation.

Le monde de l'éducation a besoin de **personnes passionnées et engagées...**

Et si c'était vous ?



Votre projet

Et maintenant ? Allez au bout de votre rêve avec ForProf !

Que votre résultat vous conforte dans votre choix ou suscite encore quelques interrogations, sachez que vous pouvez être accompagné(e) dans cette démarche.



Chez **ForProf**, nous avons formé + de 70 000 candidats au CRPE depuis 30 ans.

Et, si vous aussi, vous vous faisiez accompagner dans votre préparation au CRPE ?

Découvrez nos **formations complètes** et nos **formules à la carte**.



Et si l'enseignement n'est finalement pas votre voie ?

Nous vous aidons également à explorer d'autres perspectives grâce à notre **Bilan de compétences**.

Nos coachs agréées, qui ont une connaissance aigüe du **service public** et **secteur privé**, vous guident dans votre réflexion.

Quelle que soit votre situation, notre objectif est de vous aider à construire un projet professionnel solide, épanouissant et en accord avec vos aspirations.

Contactez-nous dès aujourd'hui pour échanger sur votre avenir professionnel !



Je prends un rendez-vous
avec l'équipe d'experts ForProf



30 ans

d'expérience


95%

de satisfaction client

78,6%*

de taux de réussite

ForProf

société à mission 

250

experts de
l'Éducation nationale

10%

des professeurs
en poste formés
chez ForProf

Nous
contacter



Genesis

Sabine

Juliette

Métropole :



04 90 85 22 98

Du lundi au vendredi
de 9h à 12h30 et de 13h30 à 18h



contact@forprof.fr

La Réunion :



02 62 45 28 76

Du lundi au vendredi de 11h à 14h30
et de 15h30 à 20h (heure locale)



www.forprof.fr 



Retrouvez-nous aussi sur les **réseaux sociaux**



* Statistique calculée sur nos stagiaires issus du CRPE 2025 PUBLIC EXTERNE dont l'assiduité aux cours est de 100%, sur toutes nos formules confondues et en Hexagone uniquement.