

# ForProf

*société à mission* 


## TEST

# Quel Professeur des Écoles serez-vous ?

## Évaluez votre style d'enseignement



**Qualiopi**   
processus certifié

 RÉPUBLIQUE FRANÇAISE

La certification qualité a été délivrée au titre de la ou  
des catégories d'actions suivantes :

Actions de formation

# Avant de commencer

Chaque enseignant a sa manière unique de **transmettre**, d'**interagir** avec ses élèves et de **faire vivre sa classe**.

Certains structurent chaque étape avec précision, d'autres improvisent avec créativité. Certains privilégient la relation, d'autres l'innovation pédagogique.

Ce quiz a été conçu pour vous aider à identifier votre **profil d'enseignant** dominant parmi 5 grands types.

Il n'y a pas de bon ou de mauvais profil : chacun possède ses forces... et ses défis.

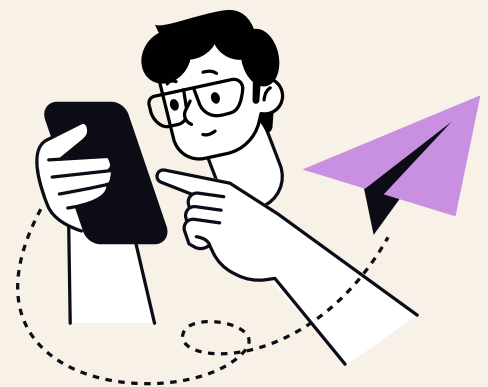
Au-delà d'une simple étiquette, ce test vous apporte surtout un **éclairage concret sur votre pratique** :

- comprendre ce qui fait votre efficacité naturelle en classe
- mettre des mots sur votre posture pédagogique
- repérer vos points forts professionnels
- identifier des axes d'évolution réalistes
- élargir votre palette pédagogique
- renforcer votre impact auprès des élèves

**Ce test compte 12 questions** et vous demandera seulement quelques minutes.

Répondez **en toute sincérité** en choisissant **la réponse qui vous correspond le plus** parmi les propositions.

À la fin du quiz, vous découvrirez votre type de prof ainsi que des **pistes pour valoriser votre potentiel pédagogique**, c'est-à-dire des façons concrètes de vous appuyer sur vos forces, d'équilibrer votre style et de faire évoluer vos pratiques sans perdre votre identité d'enseignant.



# 1

## Quand vous préparez un cours...

- ★ Vous construisez un plan clair et progressif
- Vous cherchez des activités originales
- ▲ Vous pensez d'abord aux élèves et à leurs besoins
- Vous testez de nouveaux outils ou méthodes
- ♥ Vous gardez une trame mais improvisez selon la classe

# 2

## Votre priorité en classe est...

- ♥ La dynamique du moment
- ▲ Le climat de confiance
- L'autonomie des élèves
- ★ La compréhension rigoureuse
- L'engagement et l'énergie

# 3



## Un élève décroche...

- ▲ Vous allez le soutenir
- ★ Vous reprenez méthodiquement
- ♥ Vous improvisez pour relancer
- Vous proposez une autre approche
- Vous changez d'activité



4

### Vos élèves diraient que vous êtes...

- Passionné
- ★ Structuré
- Innovant
- ♥ Spontané
- ▲ Bienveillant

5

### Votre classe idéale est...

- ★ Organisée et attentive
- Vivante et interactive
- ▲ Respectueuse et coopérative
- Active et autonome
- ♥ Flexible et naturelle



6

### Face à une difficulté collective...

- ★ Vous réexpliquez étape par étape
- Vous changez de méthode
- Vous créez une activité motivante
- ♥ Vous improvisez une solution
- ▲ Vous rassurez et encouragez

# 7

## Vous aimez particulièrement...

- Expérimenter
- Transmettre votre passion
- ▲ Accompagner les élèves
- ★ Structurer les savoirs
- ♥ Interagir librement



## Votre posture est plutôt...

- ♥ Naturel
- Facilitateur
- ★ Cadre clair
- Énergisant
- ▲ Soutenant

# 9

## Dans un projet pédagogique...

- Vous concevez
- ★ Vous planifiez
- Vous dynamisez
- ♥ Vous adaptez
- ▲ Vous fédérez

# 10

## Les règles en classe...

- ★ Sont essentielles
- ♥ S'ajustent naturellement
- ▲ Protège le climat
- Doivent servir l'engagement
- Evoluent selon les situations

# 11

## Vous vous sentez le plus à l'aise quand...

- Vous testez du nouveau
- ♥ Vous suivez le flux
- ★ Tout est structuré
- Les élèves participent
- ▲ Les élèves progressent



# 12

## Votre plus grande force pédagogique...

- ★ La clarté
- L'innovation
- ♥ L'adaptabilité
- L'enthousiasme
- ▲ L'empathie

# Résultat de votre test



## Vous avez une majorité de ★ : Vous êtes “Le Prof Structuré”

### Clair, méthodique et rassurant

Vous privilégiez la clarté et la progression logique. Vos cours sont construits avec méthode, les objectifs sont explicites et les étapes bien séquencées. Vos élèves savent où ils vont et comment réussir.

Vous incarnez un **repère stable** dans l'apprentissage : cadre, cohérence et exigence sont vos piliers.

#### 🎓 Vos forces pédagogiques :

- Explications claires et progressives
- Organisation rassurante pour les élèves
- Structuration solide des savoirs
- Gestion de classe efficace
- Attentes explicites

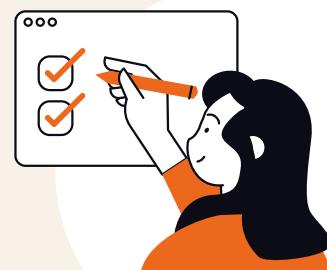
#### 👁️ Vos points de vigilance :

- Risque de rigidité
- Moins de place à l'imprévu
- Participation parfois limitée
- Créativité sous-exploitée

#### ✅ Pistes pour valoriser votre potentiel :

- Introduire de courts moments d'échanges spontanés
- Ajouter des activités ouvertes ou collaboratives
- Varier les modalités (oral, manipulation, débat)
- Laisser parfois des choix aux élèves
- Tester des approches actives dans votre cadre existant

Votre levier de progression : assouplir sans perdre la structure.



# Résultat de votre test



## Vous avez une majorité de ● : Vous êtes "Le Prof Inspirant"

### Énergique, passionné, engageant

Vous enseignez avec enthousiasme et implication. Votre énergie capte l'attention et donne envie d'apprendre. Vous savez rendre les **contenus vivants** et créer une **dynamique de classe stimulante**. Vous transmettez autant une matière qu'une motivation.

#### 🎓 Vos forces pédagogiques :

- Engagement des élèves
- Climat dynamique
- Motivation intrinsèque
- Présence et charisme pédagogique
- Capacité à captiver

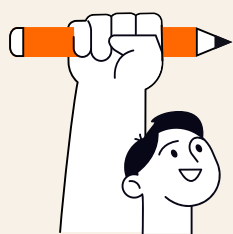
#### 👁️ Vos points de vigilance :

- Structure parfois secondaire
- Objectifs implicites
- Dispersion possible
- Rythme intense pour certains élèves

#### 📌 Pistes pour valoriser votre potentiel :

- Clarifier systématiquement les objectifs
- Formaliser davantage les apprentissages
- Stabiliser certaines routines
- Structurer la trace écrite
- Alternier énergie et consolidation

Votre levier de progression : canaliser l'énergie pour ancrer les apprentissages.



# Résultat de votre test



## Vous avez une majorité de ▲ : Vous êtes “Le Prof Bienveillant”

Empathique, attentif, soutenant

La relation pédagogique est au cœur de votre pratique. Vous percevez les **besoins des élèves, valorisez leurs efforts** et **créez un climat de confiance** propice à l'apprentissage.

Vos élèves se sentent reconnus, sécurisés et encouragés.

### 🎓 Vos forces pédagogiques :

- Climat de classe positif
- Confiance élève-enseignant
- Soutien individualisé
- Motivation durable
- Sécurité affective

### 👁️ Vos points de vigilance :

- Exigence parfois atténuée
- Cadre moins affirmé
- Difficulté à confronter
- Charge émotionnelle

### 📈 Pistes pour valoriser votre potentiel :

- Poser des attentes explicites
- Associer bienveillance et exigence
- Formaliser les règles et objectifs
- Développer l'autonomie des élèves
- Maintenir la juste distance professionnelle

Votre levier de progression : allier soutien et cadre structurant.



# Résultat de votre test



## Vous avez une majorité de ■ : Vous êtes “Le Prof Innovant”

### Créatif, explorateur, en mouvement

Vous aimez **expérimenter, renouveler** et **sortir des formats classiques**. Pédagogies actives, outils numériques, projets, coopération : vous cherchez constamment à **enrichir l'expérience d'apprentissage**.  
Votre classe est un espace d'exploration.

#### 📚 Vos forces pédagogiques :

- Créativité pédagogique
- Diversité des approches
- Engagement actif des élèves
- Adaptation aux profils
- Modernisation des pratiques

#### 📈 Pistes pour valoriser votre potentiel :

- Stabiliser quelques structures repères
- Clarifier les objectifs d'apprentissage
- Évaluer l'efficacité des innovations
- Consolider après l'exploration
- Capitaliser vos pratiques réussies

#### 👁️ Vos points de vigilance :

- Instabilité des routines
- Lisibilité des attentes
- Dispersion possible
- Charge de préparation

Votre levier de progression : structurer l'innovation pour la rendre durable.



# Résultat de votre test



## Vous avez une majorité de ♥ : Vous êtes "Le Prof Adaptatif"

### Intuitif, flexible, réactif

Vous sentez votre classe et ajustez en permanence. Vous **adaptez votre posture, votre rythme et vos méthodes** selon le contexte. Votre spontanéité crée une relation authentique et une grande fluidité pédagogique. Vous enseignez dans l'instant juste.

#### 📚 Vos forces pédagogiques :

- Grande adaptabilité
- Lecture fine du groupe
- Réactivité pédagogique
- Relation naturelle
- Gestion des imprévus

#### 📈 Pistes pour valoriser votre potentiel :

- Clarifier vos intentions pédagogiques
- Poser des routines minimales
- Structurer les apprentissages clés
- Garder des traces de progression
- Équilibrer intuition et planification

#### 👁️ Vos points de vigilance :

- Manque de repères stables
- Objectifs implicites
- Progression moins visible
- Difficulté à formaliser

Votre levier de progression : ancrer l'intuition dans une structure légère.



## En résumé

Quel que soit votre profil, votre **style pédagogique** constitue une ressource précieuse. L'objectif n'est pas de changer de personnalité professionnelle, mais d'**élargir votre palette** et d'**utiliser vos forces** de manière encore plus consciente.

Un enseignant efficace n'est pas celui qui adopte un seul style, mais celui qui sait **mobiliser différents leviers selon les situations**.

**La prochaine étape consiste à transformer cette prise de conscience en évolution concrète de pratique.**

### Envie d'aller plus loin ?

Découvrez nos ressources et accompagnements pour développer pleinement votre potentiel pédagogique et enrichir votre style d'enseignement.



### Je souhaite devenir Professeur des Écoles

#### La première année d'enseignement est une période déterminante :

gestion de classe, posture, confiance, organisation, pratiques... tout se construit en même temps. Être accompagné permet d'avancer plus sereinement, plus vite et avec davantage de recul.

C'est pourquoi, avec notre partenaire **La Fabrique du Prof**, nous proposons plusieurs dispositifs spécialement conçus pour **préparer et sécuriser l'entrée dans le métier**.

Je découvre



### Je suis déjà enseignant et je souhaite évoluer dans ma carrière

Votre style pédagogique ne définit pas seulement votre manière d'enseigner aujourd'hui.

Il peut aussi orienter les **chemins professionnels qui s'ouvrent à vous demain** : expertise pédagogique, formation, coordination, direction, spécialisation...

Avec **La Fabrique du Prof**, nous proposons des formations professionnelles qui accompagnent ces **évolutions à chaque étape du parcours enseignant**.

Je me renseigne



**30 ans**


d'expérience

**95%**

de satisfaction client

**78,6%\***  
de taux de réussite

**ForProf**

société à mission 

**250**

experts de  
l'Éducation nationale

**10%**

des professeurs  
en poste formés  
chez ForProf

Nous  
contacter



Juliette

Sabine

Sabrina

**Métropole :**



04 90 85 22 98

Du lundi au vendredi  
de 9h à 12h30 et de 13h30 à 18h



[contact@forprof.fr](mailto:contact@forprof.fr)

**La Réunion :**



02 62 45 28 76

Du lundi au vendredi de 11h à 14h30  
et de 15h30 à 20h (heure locale)



[www.forprof.fr](http://www.forprof.fr) 



Retrouvez-nous aussi sur les **réseaux sociaux**



\* Statistique calculée sur nos stagiaires issus du CRPE 2025 PUBLIC EXTERNE dont l'assiduité aux cours est de 100%, sur toutes nos formules confondues et en Hexagone uniquement.