

# ForProf

*société à mission* 

## check-list des 5 prérequis pour passer le **CRPE 2027**

**Qualiopi**   
processus certifié  
 **RÉPUBLIQUE FRANÇAISE**

La certification qualité a été délivrée au titre de la ou  
des catégories d'actions suivantes :  
Actions de formation



## Avant de vous lancer dans l'aventure du CRPE, avez-vous vérifié tous les pré-requis ?

Devenir Professeur des Écoles, c'est **embrasser une carrière au service de l'éducation et du développement des jeunes générations**. Ce métier vous offre l'opportunité de transmettre des savoirs fondamentaux tout en jouant un rôle clé dans l'épanouissement des élèves.

Le **Concours de Recrutement de Professeurs des Écoles** (CRPE) est l'étape clé pour pouvoir enseigner de la maternelle au primaire. Ce concours peut se passer tous les ans, entre mars et juin, et est composé d'**épreuves écrites et orales**. Une fois admis, vous serez affecté dans un département de l'académie où vous avez été recruté. Cette affectation dépend à la fois de vos vœux exprimés lors de l'inscription et de votre **classement au concours**.

Avant tout cela, prenez le temps de vérifier les pré-requis au concours.

## Sommaire de ma checklist

Je vérifie ma compatibilité avec le métier	3
Je vérifie mon éligibilité au CRPE	3
J'ai une idée de mes souhaits pour ma future affectation	4
Je connais la démarche pour m'inscrire	6
Je choisis le meilleur accompagnement pour me préparer au concours	7
Ma check-list à compléter	12
Nous contacter	13



# 1. Je vérifie ma compatibilité avec le métier

## Êtes-vous fait pour devenir Professeur des Écoles ?

Ce test vous prendra quelques minutes et vous découvrirez si le métier peut vous convenir :



Je passe le test



## 2. Je vérifie mon éligibilité au CRPE

### L'ÉLIGIBILITÉ

	CONCOURS "CLASSIQUE"
EXTERNE	<b>Justifier d'un niveau Master 2</b> = BAC+5, acquis ou en cours d'obtention l'année de passage du concours ou <b>être parent de 3 enfants et +</b> ou <b>être sportif de haut niveau</b>
3ÈME VOIE	<b>5 ans d'expérience professionnelle</b> minimum sous contrat de droit privé sans condition de diplôme
INTERNE 1ER CONCOURS	<b>Instituteur titulaire</b> avec 3 ans de services effectifs.
INTERNE 2ÈME CONCOURS	<b>Fonctionnaires et certains agents non titulaires</b> avec 3 ans de services publics + Licence = BAC+3

## CONCOURS "RÉFORMÉ"

**Justifier d'un niveau Licence 3 = bac+3**, acquis ou en cours d'obtention l'année de passage du concours

ou **un Master 1 = BAC+4** ou **un Master 2 = BAC+5**

ou **être parent de 3 enfants et +**

ou **être sportif de haut niveau**

Être ou avoir été :

- **Fonctionnaire Titulaire** du corps enseignant ou d'éducation
- **Maître contractuel dans le privé** admis définitivement à une échelle de rémunération

### APRÈS LE CONCOURS

**"Classique"** : 1 an de stage "en alternance" rémunéré, puis 1 année de Titularisation.

**"Réformé"** : 2 ans pour valider le Master 2, et 4 années d'engagement obligatoire sauf conditions dérogatoires.

## 3. J'ai une idée de mes souhaits pour ma future affectation

### CONCOURS CLASSIQUE OU RÉFORMÉ ?

La **réforme du CRPE** vise à recruter plus largement, à mieux former et à accompagner les futurs enseignants tout au long de leur parcours.

#### Pour le CRPE 2026 :

11 600 postes au concours externe

- 6 600 au concours M2
- 5 000 au concours L3



#### Quel concours choisir ?

- Concours réformé : l'intérêt de cette réforme est de rendre accessible le concours à partir d'un niveau licence avec 2 années de formation post CRPE.
- Concours classique : accessible aux M2 et aux profils justifiant de 5 ans d'expérience professionnelle dans le secteur privé est avantageux pour son accès plus rapide au métier avec une seule année de stage en alternance avec l'Inspé post CRPE.

## QUELLE ACADÉMIE ?

Un choix important pour la suite de votre aventure !

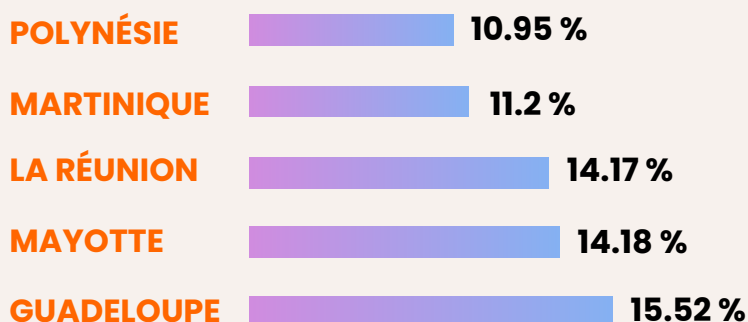
- L'académie que vous choisirez sera celle **où vous travaillerez** et ceci pendant plusieurs années parfois. En effet, les passerelles entre académies sont limitées.
- Possibilité de s'inscrire dans **plusieurs académies**, mais votre choix final se fait au plus tard le jour des premières épreuves.
- Le **nombre de postes varie d'une académie à l'autre** et certaines académies recrutent davantage, ce qui augmente les opportunités d'obtention du concours.
- Certaines académies affichent des **taux de réussite plus élevés**, en raison du nombre de candidats inscrits et du nombre de postes disponibles ; ce qui peut influencer les chances de réussite.



**Votre rang d'admission au concours déterminera votre affectation géographique !**  
Ainsi, il est essentiel de bien vous préparer pour obtenir un bon classement.

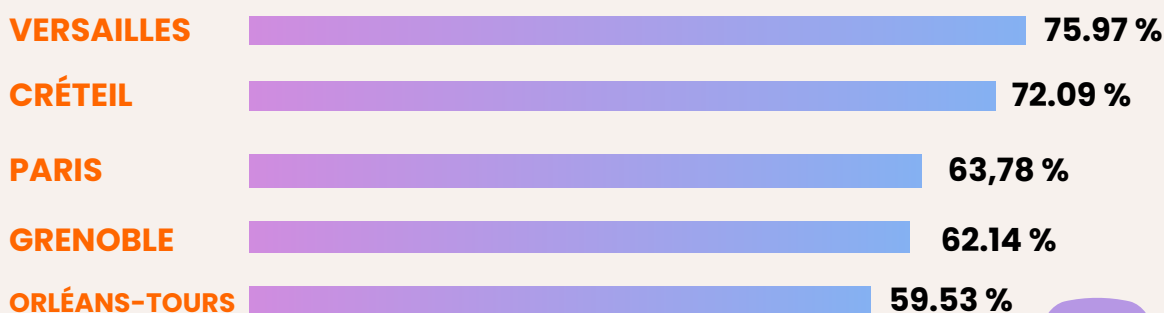
### TOP 5 DES ACADÉMIES LES PLUS SÉLECTIVES

(taux de réussite concours externe dans le public en 2025)



### TOP 5 DES ACADÉMIES LES PLUS OUVERTES

(taux de réussite concours externe dans le public en 2025)



## 4. Je connais la démarche pour m'inscrire

### RENDEZ-VOUS SUR CYCLADES

Pour s'inscrire au **CRPE**, toutes les démarches passent obligatoirement par **Cyclades**. Cette plateforme gère l'ensemble des inscriptions aux concours de l'Éducation nationale. Afin de vous simplifier cette démarche, nous vous déroulons pas à pas les étapes de manière simple et visuelle.

Je découvre



### LES ATTESTATIONS OBLIGATOIRES



#### ATTESTATION DE NATATION

Attestation certifiant qu'un parcours d'**au moins 50 mètres** nage libre à réaliser en piscine municipale par exemple. Ils ont l'habitude, il vous suffit de prendre RDV. C'est gratuit .

#### NOTRE CONSEIL

À faire au plus tôt pour éviter d'oublier. Vous ne serez pas autorisé à passer l'examen si elle manque à votre dossier.

#### ATTESTATION DE SECOURISME

Le PSC1 (Prévention et Secours Civiques de niveau 1) est la formation de base aux **premiers secours**. Elle a pour but de préparer le plus grand nombre de citoyens aux rudiments de premiers secours.

#### NOTRE CONSEIL

RDV à prendre auprès de la caserne de pompiers de votre département ou de la Croix-Rouge (*payant*).



- Il n'y a pas de limite de validité.
  - À déposer sur le site d'inscription Cyclades.
- Attention aux dates qui dépendent de votre académie !

# 5. Je choisis le meilleur accompagnement pour me préparer au concours

## QUI SOMMES-NOUS ?

ForProf est l'organisme de référence dans la préparation au CRPE avec près de **70 000 stagiaires accompagnés** depuis 1996 !

### ForProf en bref en 2026 :

**30**  
ans  
d'expérience

Taux de réussite

78,6 %\*

Satisfaction client

95 %

**1 professeur sur 10 en poste  
a été formé par ForProf.**

**250**  
professeurs experts  
de l'Education  
Nationale

\* Statistique calculée sur nos stagiaires issus du CRPE 2025 PUBLIC EXTERNE dont l'assiduité aux cours est de 100%, sur toutes nos formules confondues et en Hexagone uniquement.

- Un **accompagnement personnalisé** avant, pendant et après le CRPE.
- Un large **choix de formats de préparations** au CRPE : cours en présentiel ou en ligne, formation allégée, modules à la carte, etc.
- Des **groupes de 25 personnes** maximum.
- Des **formateurs experts** disponibles par téléphone et/ou email.
- **Deux Responsables de Formation référent**, à votre écoute toute l'année.

### LE PETIT + DE FORPROF :

**Société à mission** depuis mars 2024, l'Institut de Formation ForProf vous prépare au métier de Professeur des Écoles tout autant qu'au CRPE !



EN SAVOIR +

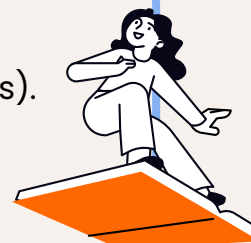


## 3 PRÉPARATIONS PHARES

**FoProf est à l'écoute de vos besoins.** Trouvez ici **la formule complète**, pour travailler toutes les disciplines des épreuves écrites et orales du concours, à votre rythme.

### LA GAGNANTE

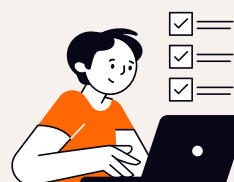
- **Cours en direct** avec un professeur (en classe ou en webcours).
- **Petit groupe** de 20 à 25 personnes max.
- **Accompagnement personnalisé** par email et téléphone : mentorat et référent pédagogique dédié.
- Rencontres et échanges avec vos futurs **collègues Professeurs des Écoles**, travail en binôme.



**LA PROXIMITÉ avant tout !**

### LA CONNECT

- **Cours en ligne** en direct ou en replay.
- **Adaptation** en fonction de votre emploi du temps.
- **Référent pédagogique** dédié.
- **Professeurs** joignables via chat ou forums.



**La FLEXIBILITÉ avant tout !**

### LA TURBO

- Progression en autonomie selon **vos disponibilités**.
- Entraînements avec **corrections personnalisées à l'écrit et à l'oral**.
- **Professeurs joignables** par mail ou téléphone.

**L'ENTRAÎNEMENT avant tout !**



Découvrez toutes nos formations et modules à la carte

**EN SAVOIR +**





# MODES DE FINANCEMENT DE VOTRE PRÉPARATION

## LE FINANCEMENT CPF

Vous pouvez partiellement financer une préparation ForProf avec votre **Compte Personnel de Formation** (CPF) ! Chaque salarié ou ancien salarié du privé ou du public est titulaire d'un CPF qui lui permet de cumuler des droits à la formation transformés en euros ou en heures et de les utiliser lorsqu'il le souhaite pour la formation de son choix.

Nos formations éligibles au CPF sont à découvrir sur notre site.

## LES AUTRES AIDES FINANCIÈRES QUE VOUS POUVEZ MOBILISER

En fonction de votre profil et situation, nous proposons d'autres types de financements extérieurs :

- **Personnes en reconversion et demandeurs d'emploi** : France Travail, Bourse Talents, Conseil Régional.
- **Étudiants** : -20% de réduction sur nos formations complètes au CRPE.
- **Salariés** : OPCO (anciens OPCA) : FIFPL, AGEFICE, FAFCEA, FAFPM, VIVEA.
- **Personnes en situation de handicap** : AGEFIPH, CAP EMPLOI, APAJH, Centre de Ressources MultiHandicap, Mon Parcours Handicap, FIPHFP.

Nous proposons également un **programme "Égalité des chances"** avec un tarif préférentiel adapté aux plus petits revenus.

## LE FINANCEMENT À TITRE PERSONNEL

Nous vous facilitons la vie en vous proposant plusieurs modes de paiement dont **le paiement en plusieurs fois sans frais** !



Si vous souhaitez bénéficier de l'une des aides ci-dessus, nous vous invitons à nous contacter au **04 90 85 22 98**. L'un de nos conseillers prendra en charge votre demande et répondra à vos questions avec plaisir.



Découvrez nos modes de financement

**EN SAVOIR +**



# CONSEIL D'EXPERT : POUR LE CRPE 2027, J'ANTICIPE !

En rejoignant de manière anticipée l'une des formations ForProf, **GAGNANTE** ou **CONNECT**, prenez de l'avance sur le chemin de la réussite et commencez par les Remises à Niveau (RAN).



## LIVES 'ForProf News' mensuels

Des LIVES de 30 minutes entre 12h30 et 13h, qui traitent de toutes sortes de sujets autour du concours. L'occasion de poser vos questions en direct !

## NOTA

Si vous arrivez en cours de route, tout va bien, il vous suffit de prendre le train en marche avec les modules de e-learning déjà ouverts.

## TÉMOIGNAGES

Murielle

★★★★★

ForProf m'a aidé et accompagné pendant toute cette année de préparation au CRPE. Grâce à leurs cours, leurs épreuves blanches corrigées et leurs oraux avec des profs hyper bienveillants, j'ai réussi à atteindre mon rêve de devenir professeur des écoles.

Merci à eux ❤️



Camille ★★★★★

Une formation géniale, très humaine et efficace ! Concours obtenu du premier coup !



Jessie ★★★★★

Un organisme sérieux et bienveillant c'est tout ce qu'il me fallait pour réaliser mon rêve de devenir professeure des écoles en 1 an ! Merci Forprof ! Un travail régulier et faire confiance à Forprof : les clés de la réussite !



Emmanuel ★★★★★

J'ai réussi le concours CRPE du premier coup, je le dois aux enseignants de Forprof qui m'ont donné les connaissances nécessaires avec bienveillance tous les samedis de l'année... Un grand merci à Forprof pour un énorme soulagement au moment de découvrir les résultats.



Xavier

★★★★★

Une préparation de qualité qui vous prépare efficacement aux épreuves écrites bien sûr, mais également aux épreuves orales.

Admis au CRPE au premier essai sur un parcours de reconversion professionnelle. Merci Forprof.



Mélanie ★★★★★

Je remercie l'équipe FORPROF pour son accompagnement de qualité dans la préparation au CRPE 2025. Les supports, les corrections et les conseils des formateurs m'ont permis de structurer efficacement mes révisions et d'aborder le concours avec sérénité. Une préparation sérieuse et complète que je recommande à ceux qui souhaitent mettre toutes les chances de leur côté.

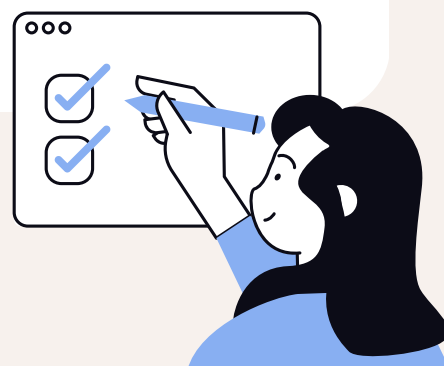


**ForProf**

société à mission

## 6. Check-list

- ☐ J'ai vérifié ma compatibilité avec le métier
- ☐ J'ai vérifié mon éligibilité au CRPE
- ☐ J'ai une idée de mes souhaits pour ma future affectation
- ☐ Je connais la démarche pour m'inscrire
- ☐ Je choisis le meilleur accompagnement pour me préparer au concours



Ma checklist des prérequis est validée.

J'y vois plus clair et je me sens d'attaque pour faire le meilleur choix de formation pour me préparer au CRPE et me guider sur le **chemin de la réussite**.

*Je réalise mon rêve de devenir Professeur des Écoles !*

**30 ans**

d'expérience


**95%**

de satisfaction client

**78,6%\***

de taux de réussite

**ForProf**

société à mission 

**250**

experts de  
l'Éducation nationale

**10%**

des professeurs  
en poste formés  
par ForProf

**Nous  
contacter**



Genesis

Sabine

Juliette

### Métropole :



04 90 85 22 98

Du lundi au vendredi  
de 9h à 12h30 et de 13h30 à 18h



[contact@forprof.fr](mailto:contact@forprof.fr)

### La Réunion :



02 62 45 28 76

Du lundi au vendredi de 11h à 14h30  
et de 15h30 à 20h (heure locale)



[www.forprof.fr](http://www.forprof.fr) 



Retrouvez-nous aussi sur les **réseaux sociaux**



\* Statistique calculée sur nos stagiaires issus du CRPE 2025 PUBLIC EXTERNE dont l'assiduité aux cours est de 100%, sur toutes nos formules confondues et en Hexagone uniquement.